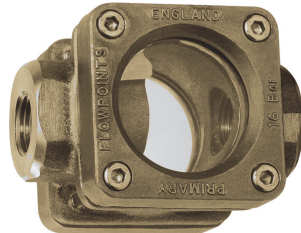


**Produktinformation**

**Durchflussanzeiger  
FH-...GR**



- Keine beweglichen Innenteile
- Einbaulage beliebig
- Für schmutzbelastete oder farbige Flüssigkeiten
- Doppelseitige, großflächige Fenster
- Naturglas

**Merkmale**

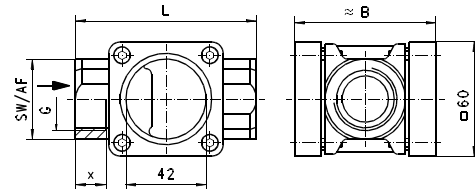
Geräte in robuster Rotgussausführung bei dem das Medium durch das Schauglas visuell geprüft werden kann (Füllhöhe, Farbe, Blasen, ...).

**Technische Daten**

<b>Nennweite</b>	DN 15..25
<b>Anschlussart</b>	Innengewinde G 1/2..G 1
<b>Q<sub>max.</sub></b>	G 1/2 - 25 l/min G 3/4 - 45 l/min G 1 - 65 l/min
<b>Druckfestigkeit</b>	PN 16 bar
<b>Medientemperatur</b>	0..100 °C Wasser -20..+200 °C Öle
<b>Umgebungs-temperatur</b>	-20..+100 °C
<b>Werkstoffe medienberührt</b>	Rg 5, CW614N, Sodalime Glas, Klingersil C4400
<b>Medium</b>	Wasser, Öle
<b>Gewicht</b>	siehe Tabelle „Abmessungen und Gewichte“
<b>Einbaulage</b>	beliebig

**Abmessungen und Gewichte**

G	Type	L	B	SW	X	Gewicht kg
G 1/2	FH-015GR	85	68	38	14	1,20
G 3/4	FH-020GR					1,10
G 1	FH-025GR	95	74	42	16	1,25



**Bestellschlüssel**

1. 2. 3.  
 FH -

<b>1. Nennweite</b>	015	DN 15 - G 1/2
	020	DN 20 - G 3/4
	025	DN 25 - G 1
<b>2. Anschlussart</b>	G	Innengewinde
<b>3. Anschlusswerkstoff</b>	R	Rotguss