

Produktinformation

UK- / UKV-040GM / K

**Durchflussmesser
UK-040**



- Frontale Skalenbedruckung
- Optional Ventil
- Montageplatte

Merkmale

Ein Auftriebskörper bewegt sich durchflussabhängig in einem transparenten, konischen Messrohr. Die Position des Schwebekörpers ist abhängig vom Volumenstrom (Gewichtskraft gegen Strömungswiderstand) und gibt die Durchflussmenge auf dem skalierten Messrohr an.

Technische Daten

Schalter	ohne	
Nennweite	DN 4	
Anschlussart	Innengewinde 1/8" NPT	
Messbereich	0,6 – 220 l/h H ₂ O 0,1 – 100 NL/min. Luft	Details siehe Tabelle „Bereiche“
Q _{max.}	Gemäß Messbereich	
Toleranz	±3 % vom Endwert	
Druckfestigkeit	PN 6 bar	
Medientemperatur	-20..+65 °C	
Umgebungs- temperatur	-20..+65 °C	
Medien	Wasser, Gase	
elektrische Daten	keine	
Werkstoffe medienberührt	Messingausführung: Acryl, Glas, 1.4305, 1.4310, CW614N, NBR	Edelstahlausführung: Acryl, Glas, 1.4305, 1.4310, FKM
Werkstoffe nicht medienberührt	Acryl, CW614N, PS Ventil: ABS, CW614N	
Gewicht	0,24 kg	
Einbaulage	vertikale Anströmung von unten	

Bereiche

Medium Wasser

Die Angaben in der Tabelle entsprechen vertikaler Anströmung von unten.

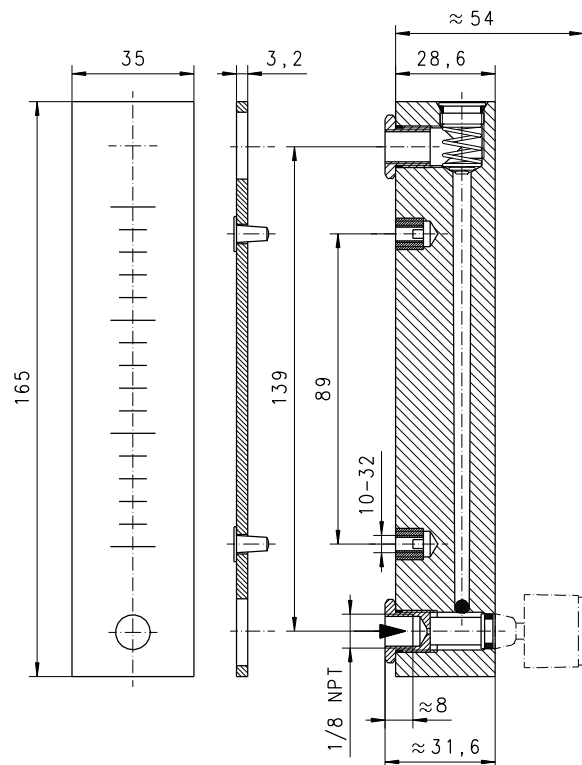
Messbereich	Typ
0,6 - 8 l/h	UK.-040G.W0008
1,0 - 14 l/h	UK.-040G.W0014
4,0 - 40 l/h	UK.-040G.W0040
8,0 - 80 l/h	UK.-040G.W0080
20,0 - 220 l/h	UK.-040G.W0220

Medium Luft

Die Angaben in der Tabelle entsprechen vertikaler Anströmung von unten bei einer Medientemperatur von 20 °C und einem Vordruck von 1,013 bar.

Messbereich	Q _{max. empf.}	Typ
100 - 1000 cm ³ /min	1200 cm ³ /min	UK.-040G.L0001
0,4 - 5 NI/min	6,0 NI/min	UK.-040G.L0005
1,0 - 10 NI/min	12,0 NI/min	UK.-040G.L0010
2,0 - 20 NI/min	24,0 NI/min	UK.-040G.L0020
3,0 - 30 NI/min	36,0 NI/min	UK.-040G.L0030
4,0 - 50 NI/min	60,0 NI/min	UK.-040G.L0050
10,0 - 100 NI/min	120,0 NI/min	UK.-040G.L0100

Abmessungen



Produktinformation

UK- / UKV-040GM / K

Handhabung und Betrieb

- Gerade Beruhigungsstrecke von 5 x DN im Ein- und Auslauf vorsehen
- Bei verschmutzten Medien Filter vorsehen

Optionen

- Messbereiche und Sonderskalierungen unter definierten Betriebsdrücken / -temperaturen
- Dichtung aus FKM (nur für Messingausführung)

Bestellschlüssel

UK 1. 2. 3. 4. 5.

Bestellhinweise

- Durchflussrichtung, Medium und Anzeigebereich angeben.
- Bei Gasen Druck (relativ bzw. absolut), Temperatur und Medium (z.B. Luft) angeben (Anzeigebereich anfragen).

1. Ventil		
-	Ohne Ventil	
V-	Mit Ventil	
2. Baureihe		
040	040, 1/8 " NPT	
3. Anschlussart		
G	Innengewinde	
4. Anschlusswerkstoff		
M	Messing	
K	Edelstahl	
5. Anzeigebereich H₂O für vertikale Anströmung		
W0008	0,6 - 8 l/h	
W0014	1,0 - 14 l/h	
W0040	4,0 - 40 l/h	
W0080	8,0 - 80 l/h	
W0220	20,0 - 220 l/h	
Anzeigebereich Luft (20 °C 1,013 bar abs.) für vertikale Anströmung		
L0001	100 - 1000 cm ³ /min	
L0005	0,4 - 5 NI/min	
L0010	1,0 - 10 NI/min	
L0020	2,0 - 20 NI/min	
L0030	3,0 - 30 NI/min	
L0050	4,0 - 50 NI/min	
L0100	10,0 - 100 NI/min	