

Produktinformation

MR-008..025GM / K

Durchflusswächter MR

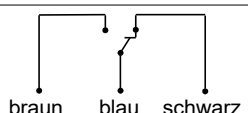


- Hohe Schaltleistung
- Kompakte Ausführung

Merkmale

Mechanischer Durchflusswächter, für flüssige oder gasförmige Medien, mit federgestütztem Kolben und magnetischer Ansteuerung eines Reedswitchers. Robuste Konstruktion in den Werkstoffen Messing oder Edelstahl.

Technische Daten

| | | |
|---|--|---|
| Schalter | Reedswitcher | |
| Nennweite | DN 8..25 | |
| Anschlussart | Innengewinde G 1/4..G 1 (weitere Anschlussarten auf Anfrage) | |
| Schaltbereich | 0,4..60 l/min | Details siehe Tabelle „Bereiche“ |
| Druckverlust | 0,4..1,9 bar bei Q _{max.} | |
| Q_{max.} | bis 80 l/min | |
| Toleranz | ±5 % vom Endwert | |
| Druckfestigkeit | PN 200 bar (mit Option Anzeige O1 G 1/4..G 3/4 PN 90 bar) | |
| Medientemperatur | -20..+120 °C | |
| Umgebungs- temperatur | -20..+70 °C | |
| Medien | Wasser (Öle, Gase und aggressive Medien auf Anfrage) | |
| Anschlussbild | Wechsler Nr. 0.213  | |
| Schaltspannung | Max. 175 V DC / 120 V AC | |
| Schaltstrom | Max. 0,25 A DC / 0,18 A AC | |
| Schaltleistung | Max. 5 W / VA | |
| Schutzklasse | 2 - Schutzisolation | |
| Schutzart | IP 65 | |
| Elektr.-Anschluss | Kabel 2,5 m (andere Kabellängen auf Anfrage) | |
| Werkstoffe medienberührt | Messingausführung: CW614N vernickelt, 1.4301, 1.4310, Hart- ferrit, NBR | Edelstahlausführung: 1.4305, 1.4571, 1.4301, 1.4310, Hart- ferrit PTFE beschich- tet, FKM |
| Werkstoffe nicht medienberührt | PA, PVC | |
| Gewicht | siehe Tabelle „Abmessungen und Gewichte“ | |
| Einbaulage | Standard: horizontale Anströmung von links; andere Einbaulagen sind möglich; die Ein- baulage hat Einfluss auf den Schaltpunkt / - bereich. | |

Bereiche

Die Angaben in der Tabelle entsprechen bei Schaltbereichen hori-
zontaler Anströmung mit abnehmender Durchflussmenge und bei
Anzeigebereichen horizontaler Anströmung mit zunehmender
Durchflussmenge.

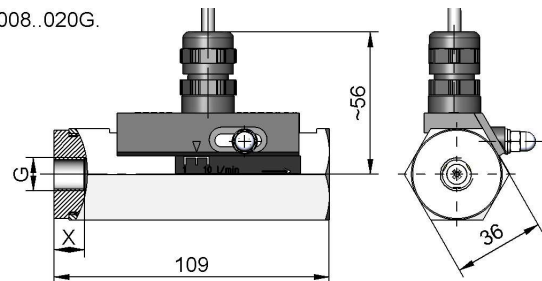
| Schalt- bereich l/min H ₂ O | optional Anzeigebe- reich l/min H ₂ O | Q _{max.} empf. | Druckverlust bar bei Q _{max.} H ₂ O |
|--|---|----------------------------|--|
| 0,4 - 4 | 0,5 - 5 | 10 | 0,4 |
| 1,0 - 10 | 1,0 - 12 | 20 | 0,9 |
| 5,0 - 20 | 5,0 - 25 | 30 | 0,7 |
| 10,0 - 40 | 5,0 - 40 | 60 | 1,9 |
| 20,0 - 60 | 20,0 - 60 | 80 | 1,6 |

Sonderbereiche sind möglich.

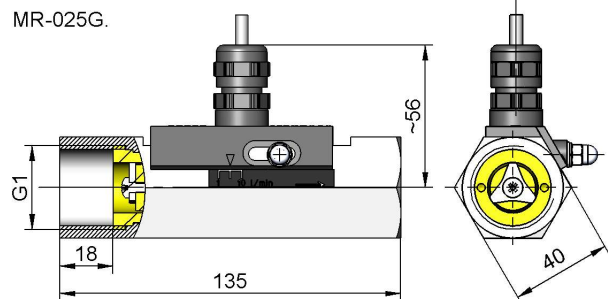
Abmessungen und Gewichte

| | G | Type | X | Gewicht kg |
|------------------|-------|----------|----|---------------|
| Messing | G 1/4 | MR-008GM | 12 | 0,9 |
| | G 3/8 | MR-010GM | 18 | |
| | G 1/2 | MR-015GM | | |
| | G 3/4 | MR-020GM | | |
| | G 1 | MR-025GM | | |
| Edelstahl | G 1/4 | MR-008GK | 12 | 0,9 |
| | G 3/8 | MR-010GK | 18 | |
| | G 1/2 | MR-015GK | | |
| | G 3/4 | MR-020GK | | |
| | G 1 | MR-025GK | | |
| | | | | 1,1 |

MR-008..020G.



MR-025G.



zusätzliche Gewichte für Optionen

Anzeige O1 / Z1 0,04 kg

Produktinformation

MR-008..025GM / K

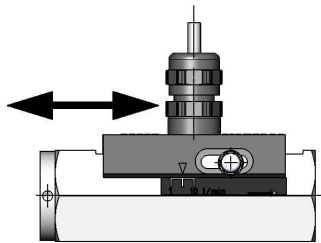
Handhabung und Betrieb

Hinweise

- Gerade Beruhigungsstrecke von 5 x DN im Ein- und Auslauf vorsehen 5 x DN im Ein- und Auslauf vorsehen.
- Bei verschmutzten Medien Filter vorsehen (bei ferritischen Anteilen mit Magnetfilter).
- Es muss sichergestellt sein, dass die angegebenen Werte für Spannung, Strom und Leistung nicht überschritten werden.
- Bei Anschluss des Schalters muss ein Verbraucher in Reihe geschaltet werden.
- Die elektrischen Angaben gelten für ohmsche Lasten. Kapazitive, induktive und Lampenlasten müssen mit einer Schutzschaltung betrieben werden.

Einstellung

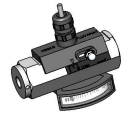
Im Falle der erforderlichen Einstellung des Schaltwertes kann der Schaltkopf über eine Längsverstellung justiert werden. Bei Erreichen des Schaltwertes wird die Schalteinheit mittels Befestigungsschrauben fixiert.



Bestellschlüssel

MR - 1. 2. 3. **G** 4. 5.

| | |
|---|-------------------------------|
| 1. Anzeigeoptionen | |
| - | Ohne mechanische Anzeige |
| O1- | Mit seitlicher Messanzeige O1 |
| 2. Nennweite | |
| 008 | DN 8 - G 1/4 |
| 010 | DN 10 - G 3/8 |
| 015 | DN 15 - G 1/2 |
| 020 | DN 20 - G 3/4 |
| 025 | DN 25 - G 1 |
| 3. Anschlussart | |
| G | Innengewinde |
| 4. Anschlusswerkstoff | |
| M | Messing |
| K | Edelstahl |
| 5. Schaltbereich H₂O für horizontale Anströmung | |
| 004 | 0,4 - 4 l/min |
| 010 | 1,0 - 10 l/min |
| 020 | 5,0 - 20 l/min |
| 040 | 10,0 - 40 l/min |
| 060 | 20,0 - 60 l/min |



MR01-

Optionen

- Schaltwerte für Öl oder Gas
- Sondermengen
- Anschluss für Rundsteckverbinder M12x1
- Weiterer Schaltkopf
- Dämpfung für Gasüberwachung
- Schaltkontakt Wechsler 250 V AC 0,35 A 30 VA - erhöhte Hysterese in Abhängigkeit vom Schaltwert. Nur mit fest eingestelltem Schaltpunkt lieferbar.
- Schaltkontakt Schliesser 250 V DC 1,5 A 50 W / 265 V AC 1,1 A 50 VA

Bestellhinweise

- Durchflussrichtung, Medium und Schaltbereich angeben.
- Bei viskosen Medien Viskosität, Temperatur und Medium (z.B. ISO VG 68) angeben (Schaltbereich anfragen).
- Bei Gasen Druck (relativ bzw. absolut), Temperatur und Medium (z.B. Luft) angeben (Schaltbereich anfragen).